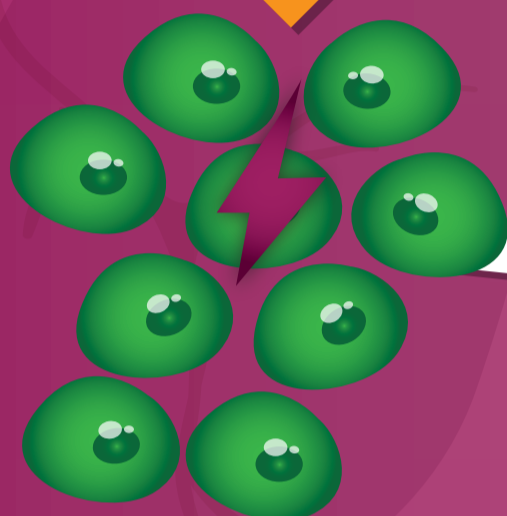


Proces NOWOTWOROWY

CZYNNIK
RAKOTWÓRCZY

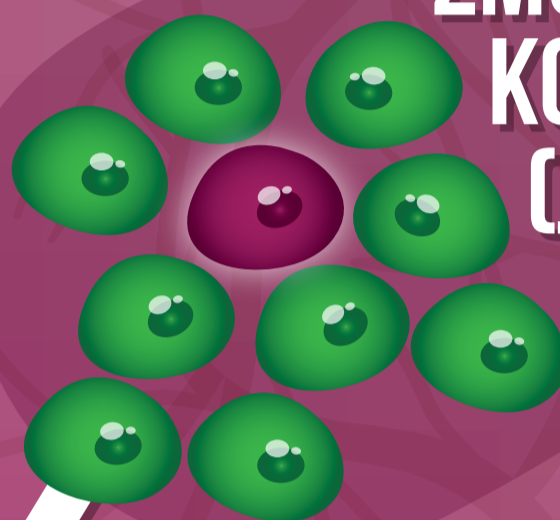


ZDROWE KOMÓRKI

USZKODZENIE
DNA KOMÓRKI



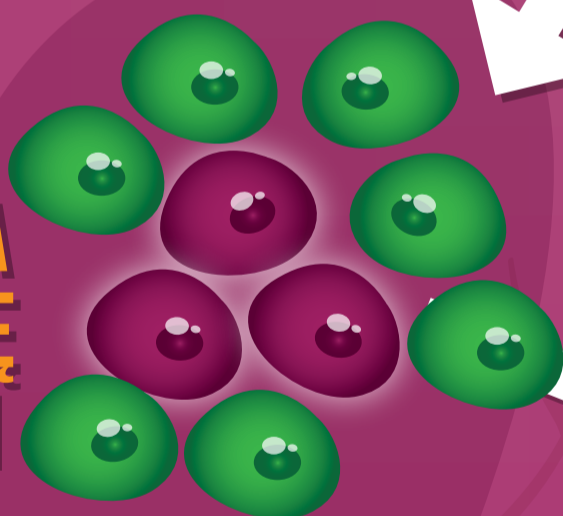
ZMUTOWANA
KOMÓRKA
(JEDNA)



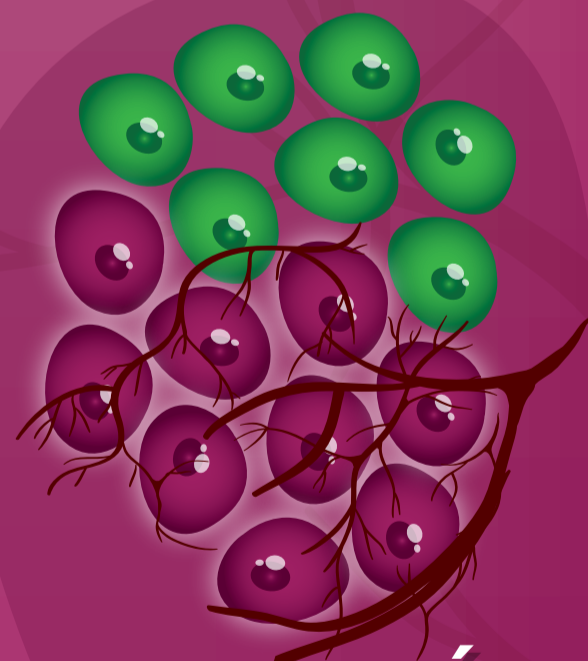
POWSTAWANIE GUZA
NOWOTWOROWEGO



WIĘCEJ
USZKODZEŃ DNA
NAMNAŻANIE SIĘ
USZKODZONYCH
KOMÓREK



KOMÓRKI
NOWOTWOROWE
(WIELE)



NOWOTWÓR
ZŁOŚLIWY

PAMIĘTAJ !!!

NALEŻY unikać czynników rakotwórczych, takich jak m.in.:

> papierosy, > alkohol, > otyłość, > brak ruchu, > nadmiar promieni UV!*

***Europejski Kodeks Walki z Rakiem**



Ministerstwo
Zdrowia



NSO
NARODOWA STRATEGIA
ONKOLOGICZNA

PLANUJĘ



ŻYCIE

ZDROWIE?

GARNIAM TO!